

*deuxième édition*

# 100 Cent

— titre(s) —

20 ARTISTES  
EXPOSENT  
100 OEUVRES  
ORIGINALES DE  
PETITS FORMATS  
PENDANT  
3 JOURS

**20, rue Rochebrune 75011  
Paris ( Face au square Gardette )**

**Ouvert au public  
du vendredi au dimanche  
de 13h à 20h**

**VERNISSAGE  
vendredi 14 décembre  
de 18h30 à 22h**

— EXPOSITION FLASH D'ART ACTUEL —

14

AU —

DÉCEMBRE  
2018

16

ATELIER **ROCHEBRUNE**

## Édition 2018

Lors de la première édition 2017, le public est venu en nombre pour découvrir les 24 artistes présentés. Cette année, notre collectif de l'Atelier Rochebrune réaffirme son engagement auprès des artistes en invitant le public à entrer dans l'atelier, au plus proche de la création.

Pour ce nouveau rendez-vous de fin d'année, nous avons entièrement renouvelé les artistes invités et avons choisi de réduire le nombre d'exposants à 20. Le projet reste le même : une exposition collective dans un atelier de création présentant des artistes contemporains à un public, curieux et averti.

Quelle que soit la forme de leur expression, les artistes affirment haut et fort une intention commune : rester vigilants à la pensée contemporaine, cueillir le substrat d'un monde réel ou/et imaginaire, et le rendre aux yeux des autres. Sur un temps défini, vous pourrez découvrir un ensemble de dessins, peintures, photos et gravures et ainsi les acquérir ! Ce sont des œuvres de petit format à des prix abordables. Car le but est clairement annoncé: «Exposition flash d'art actuel».

Dans un monde 2.0, la rencontre entre amateur d'art et artiste reste capricieuse. Il est donc bon de créer des événements réguliers, où les artistes sont accessibles le plus simplement possible. Les regards admirateurs sont bien là et nous nous devons de vous proposer constamment de nouveaux rendez-vous et sortir quelques fois des lieux plus standardisés du marché de l'art.

**Nous vous attendons nombreux, prêts à découvrir cette sélection 2018 !**

**VERNISSAGE**  
**Vendredi 14 décembre de 18h30 à 22h**



Ses peintures sont réalisées sur des supports fins et translucides qui se superposent pour créer une seule image, à mi-chemin entre figuration et abstraction... une image flottante. Devant ses oeuvres, on doit attendre que le sujet se forme pour apprendre ce qu'il est. C'est un travail de perception, d'erreur de perception, où un temps est nécessaire à l'apprivoisement de l'image, à son apparition ou à son effacement. Et couche après couche, vient la sensation d'un paysage qui prend corps.

*Corps de nuage, bleu\_*  
Acrylique et encre. Toile peinte superposée d'un tulle peint et fixé au cadre (effeuillable)  
25x25cm  
31,5x31,5cm avec cadre



## BERNADETTE BROUSSAL

En 2010, Aurélie Capéran commence à dessiner les yeux fermés avec la main gauche, afin d'appréhender d'autres sensations presque enfantines... Dans son travail, souvent grave, dessiner avec la main gauche semble lui redonner une certaine légèreté, et un lâcher-prise. C'est aussi certainement le besoin d'être entendue comme le serait une enfant dont on ne pourrait pas remettre la parole en doute...

*\_Dessin main gauche yeux fermés toits de Paris*  
Dessin technique mixte, feutre, stylo, encre, collage, sur papier  
21x29,7cm



## AURÉLIE CAPÉRAN



*Jack\_*  
Images digitales  
20x20cm

## PHILIPPE CHARDON

Philippe Chardon a une perception et poursuit une recherche très personnelle du médium photographique dont il interprète les multiples possibilités. La série *Les Pinocchios* fait appel de maintes façons aux possibilités ouvertes par les techniques numériques, qu'il maîtrise parfaitement. - *Anne Biroleau, Conservateur général chargée de la photographie du 21e siècle à la BNF.*



*\_Arborescence*  
33  
Feuille squelettisée sur tirage Fine Art ciré, exemplaire unique  
8,5X6cm

## LOUVE DELFIEU

Dans l'ensemble de son oeuvre, Louve Delfieu nous transporte dans un univers onirique qui lui est propre. Elle fige des moments d'une histoire imaginaire, nous donnant ainsi la liberté de recréer un passé et un futur. Les corps entr'aperçus de ses femmes nues, y luttent entre enfermement et liberté, entre songe et cauchemar. Leur nudité nous ramène à l'origine de leur corps, à la dualité de leurs âmes dénuées de tout artifice et enfermées dans leurs propres contradictions.





J'effectue un travail d'exploration des territoires de l'enfance, en peuplant ma peinture de personnages évoquant les contes, l'Homme, les animaux, les monstres. La développant jusque dans l'anthropomorphisme ou l'hybridation, je crée des images poétiques faites d'étreintes, d'enlacements, d'enchevêtrement de corps, où ceux-ci se révèlent par un travail de «dripping » vertical.

*Picorer la vie\_*  
Acrylique sur  
toile  
101x144cm

## LAËTITIA DESCHAMPS



Avec Hervé Duval, on remonte à la source, à ce moment magique où l'énergie s'empare des gouttes d'eau, ce moment où le courant du fleuve passe entre les êtres, ce moment où l'invisible se coule dans une forme. Exulte dès lors la matière de la peinture. - *Ronan LE GRAND - Catalogue de la Biennale Rêv'Art 2013.*

## HERVÉ DUVAL

*\_Emergent*  
Peinture à l'huile  
25x25cm



*Skull #1\_*  
Encre sur  
papier  
30x30cm

## CHRISTOPHE FASO

Le crâne, figure expressive, messager éclatant des ténèbres, s'inscrit comme l'élément récurrent sur la toile. Il évolue dans un nouveau monde, un « après » où le bien-être, la joie et la passion sont toujours présents. C'est un univers à l'image des Champs Élysées ; le lieu des Enfers grecs où les vertueux goûtent au repos après s'être éteints. - *Canoline Critiks.*



## NICOLAS FAVRE

L'étonnement est à ma peinture un influent critique. Il m'évite les écueils de la décoration, de la reproduction, et de l'illusoire ronron d'une peinture en léthargie. Toujours remettre en cause ce qui s'installe, être attentif au changement qui s'impose, et laisser la peinture savoir de moi – pour quelques instants encore - ce que j'ignore d'elle.

*\_Sans titre 4*  
Acrylique sur  
toile  
20x20cm





Mots-traites, textes-images, transcendent le cadre : poussés à leur plus forte expression, ils se font rythmes, signes, traces, impulsion... explosion ! Elle puise dans l'acrylique et l'encre de Chine, dans la matière de papiers vibrants qui font corps avec l'oeuvre, une expression d'une puissance inédite. - *Josette Milgram.*

*Musiques bleues\_*  
Encre et  
acrylique sur  
papier  
24x24cm

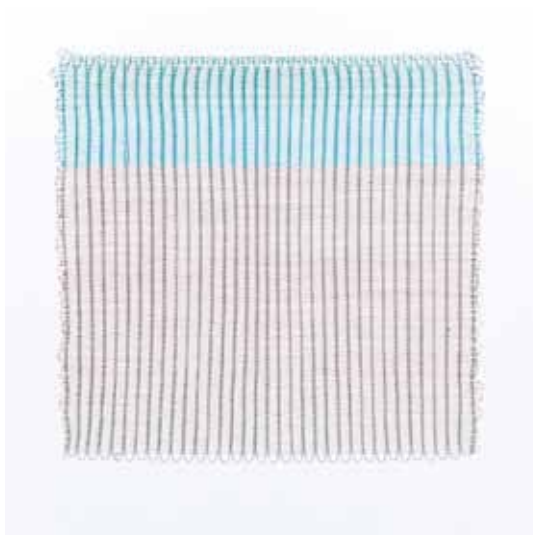
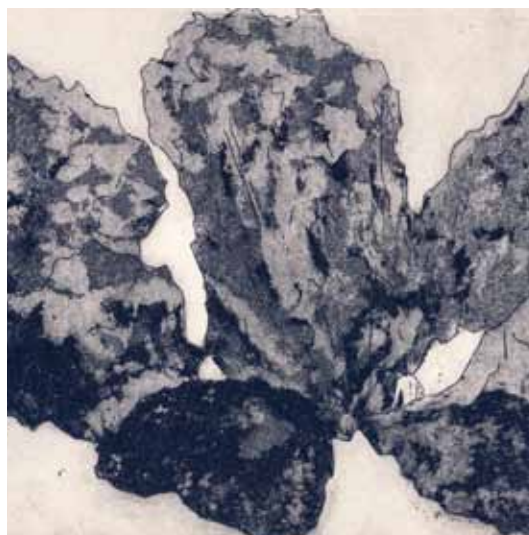


## BÉNÉDICTE GERIN

J'explore dans cette série d'estampes des fragments de territoires dépeuplés et hostiles, observés ou fictifs. Le thème du vivant et de l'inerte, du passage de l'un à l'autre, de leur confrontation, et celui de la métamorphose nourrissent mon travail actuel. La découverte récente des paysages lunaires islandais en est le point de départ. Je construis des histoires à partir de matières et de contrastes rencontrés dans ces décors où les relations entre le minéral et le vivant sont multiples.

## RAPHAËLLE HASSELMANN

*\_Basalte*  
Gravure  
Plaque 10x15cm



*Paysages\_*  
Fibre de  
récupération  
8,5x8,5cm  
20x20cm  
avec cadre

## CLAIRE LE PAPE

Claire Le Pape fait dialoguer l'ombre et la lumière, l'opaque et la transparence, la couleur et son absence, pour explorer la dualité entre matérialité et immatériel. La série exposée ici nous convie à nous immerger dans des paysages chimériques tissés à l'aide de fibres de récupération, dont les jeux colorés et les effets de transparence, permettent une interaction avec l'espace alentour, laissant la part belle à la contemplation et à une recomposition du réel à travers ces prismes miniatures.



## JÉRÉMY LOUVENCOURT

*\_Infini +1*  
Rotring sur  
papier indien  
12x12cm

Jérémy Louvencourt nous invite à une dualité dans la contemplation de ses travaux. Son oeuvre peut être abordée d'une vision microscopique, celle qui révèle l'infiniment petit. Dans cette observation, le minutieux tracé laisse apparaître des micro-organismes, mouvant sous l'œil intrigué de celui qui observe. D'un point de vue macroscopique, le regard se pose sur des formes psychédéliques dont la finesse du trait et la pluralité des motifs pourraient tout à fait prendre part à une parure décorative, un tissu ou encore un papier peint.





Je m'interroge sur le ressenti, la quête de l'invisible qui se re-révèle en superpositions conscientes et inconscientes. J'explore la nature intérieure, et la nature extérieure, leur langage, leur énergie, leurs vibrations ce qui les lie. J'aspire à créer des œuvres instinctives, des supports méditatifs et de réflexion. en peinture et photographie utiles au bien-être et diffusant l'apaisement par leur lumière, transparence, présence et composition chimique.

*À travers\_*  
Impression  
numérique  
pigmentaire sur  
papier Hahne-  
mule en fibre  
de bambou  
25x25cm



*D'A(peu)PRES\_*  
Acrylique sur  
toile  
20x20cm

## NOËL PERRIER

Mes peintures sont un reflet du monde tel qu'il apparaît sur l'écran de ma télévision ou en feuilletant rapidement un magazine : les personnages se télescopent entre eux, ou avec des publicités et l'on observe parfois des raccourcis détonants, tant dans les formes que les messages. Je m'intéresse en effet à la confrontation de références a priori éloignées qui peuvent s'éclairer mutuellement sous un jour nouveau.

Je dessine, peins, couds, façonne et développe des installations. Un travail essentiellement en noir et blanc. Mes supports et matériaux sont le papier / carton / terre / tissu / fil textile et fil de fer. Basé sur la mutation, ce travail entrepris depuis un peu plus de 4 ans tente de mettre en lumière les différents états du vivant, tant dans sa dimension matérielle que symbolique, mais aussi intime et universelle : fragilité, espoir, relation à la mort et liens invisibles qui unissent les êtres, pensées, souvenirs.

*\_Dessin*  
Encre sur papier  
24x18cm

## NIKI NEUTS



## FRANÇOISE PESLHERBE

Les structures impersonnelles en béton, la signalisation routière, le mobilier urbain deviennent éléments d'un monde irrationnel dans lequel des personnages colorés jouent une partition imprévue, se prêtent à des jeux apparemment futiles, mais avec l'application et le sérieux propres aux grands projets. Ils apportent une touche acidulée, inattendue et décalée, à la grisaille ambiante, entrouvrant ainsi la porte vers d'autres façons de regarder notre environnement. - *Louis Doucet, collectionneur et critique d'art.*

*\_Laver son linge  
sale en famille*  
Tirage sur papier  
Fine art  
24x30cm





Visages décontextualisés, pris, composés ou étouffés par la couleur, mon travail est une recherche d'évocations, de visions soudaines, parfois encore floues, d'êtres immatériels, ne vivant qu'à travers l'instant précis de la création.

*Bouche 1\_*  
Acrylique sur papier  
25x25cm



## CAMILLE RICHARD

## LILIANE SAPHIR

Liliane Safir est peintre et graveur. Au cours des années son travail s'est transformé lentement : de la figuration, elle est passée une synthèse de forme pour arriver aujourd'hui à des compositions, reflets de ses sentiments et de ses sensations. Sur toile ou sur papier, en incorporant parfois divers matériaux, Liliane Safir exprime, plutôt sans figuration, les lumières, l'espace et le mouvement.

*\_Sans titre*  
Technique mixte  
30x30cm



*Dans le dos\_*  
Encre, acrylique,  
collage sur papier  
25x20cm

## NINA URLICHS

## ODILE VIALE

Par un travail sur les transparences, les superpositions, je voudrais dépeindre et révéler nos caractères cachés, voire même nos doubles. Je veux inclure dans mes images notre époque contemporaine, nos joies, nos peurs, nos vies, ainsi que nos problématiques écologiques ou sociales. Mon travail sera réussi, si les spectateurs se sentent aspirés par l'oeuvre comme à l'intérieur d'eux-même, à l'image d'une expérience de vécu à travers une contemplation.



*\_Série FRAGILE*  
Dessin crayons,  
graphites sur papier  
30x30cm

FRAGILE. Série de portraits en forme d'effronterie : des grimaces, des gris-masques, comme une bouffée d'air face à notre société qui étouffe. Un éclat de miroir, par le truchement de l'enfance, pour secouer le grand sommeil des adultes.



\_Bernadette Broussal

b.broussal@gmail.com  
06 30 26 44 90  
bernadettebroussal.com

\_Aurélie Capéran

caperan.aurelie@gmail.com  
06 08 99 73 62  
aureliecaperan.com

\_Philippe Chardon

lespiquants@gmail.com  
06 07 67 34 34  
<http://chardon1.free.fr>

\_Louve Delfieu

louvedelfieu@gmail.com  
01 42 78 78 68  
louvedelfieu.com

\_Laëtitia Deschamps

letides@gmail.com  
06 79 73 02 39  
laetitia.sityves.fr

\_Hervé Duval

hervenduval@wanadoo.fr  
06 12 08 64 55  
herve-duval.com

\_Christophe Faso

c.fasocontact@gmail.com  
06 83 04 80 19  
christophe-faso.com

\_Nicolas Favre

contact@nicolasfavre.com  
06 73 91 53 08  
<http://nicolasfavre.com>

\_Bénédicte Gerin

benedicte.gerin@mac.com  
06 14 01 60 93  
benedictegerin.com

\_Raphaëlle Hasselmann

raphaelle.hasselmann@gmail.com  
06 73 93 12 85  
[instagram.com/raphaelle.hasselmann](https://www.instagram.com/raphaelle.hasselmann)

\_Claire Le Pape

clairelepapepro@gmail.com  
06 07 63 08 23  
clairelepapeplasticienne.com

\_Jeremy Louvencourt

louvencourt.jeremy@gmail.com  
06 38 42 78 90  
<http://jeremy.louvencourt.free.fr>

\_Stéphanie Malossane

info@stephanie-malossane.com  
06 83 78 15 95  
stephanie-malossane.com

\_Niki Neuts

niki@neuts.net  
06 78 59 06 53  
neuts.net



\_Noël Perrier

noel\_perrier@yahoo.fr

01 45 89 13 37

noel-perrier.com

\_Françoise Peslherbe

framboisep@yahoo.fr

06 88 39 27 19

peslherbe.com

\_Camille Richard

camille.richard.graph@gmail.com

06 84 00 54 89

<http://camillerichard.fr>

\_Liliane Saphir

safir.lili@free.fr

06 07 34 71 32

liliane.safir.free.fr

\_Nina Urlichs

nina@mail.urlichs.de

06 61 87 25 30

<http://nina.urlichs.de>

\_Odile Viale

odile.viale@yahoo.fr

06 32 36 57 18

odile-viale.weebly.com



# Édition

# 2017

24 artistes,  
120 oeuvres,  
1 performance.



“

Une oeuvre vous interpelle ?  
Venez la découvrir, les artistes seront  
heureux d'échanger avec vous et vous  
faire découvrir leurs univers.

# 1000 \_titre(s)

À l'Atelier Rochebrune,  
20 rue Rochebrune, 75011 Paris

Exposition  
du 14 au 16 décembre  
de 13h à 20h

Venez les rencontrer !

## VERNISSAGE

Vendredi 14 décembre de 18h30 à 22h

Contact presse : atelier.rochebrune@gmail.com, 06 84 00 54 89

Facebook : atelier rochebrune

Instagram : atelier.rochebrune

Artistes résidents  
et organisateurs :

\_Bernadette Broussal  
\_Christophe Faso  
\_Stéphanie Malossane  
\_Nina Urlichs

”